

**Projekt**

**UCHWAŁA NR .....  
RADY MIEJSKIEJ W OLECKU**

z dnia ..... 2018 r.

**w sprawie ustalenia przebiegu istniejących dróg gminnych**

Na podstawie art. 18 ust. 2 pkt 15 ustawy z dnia 8 marca 1990 r. o samorządzie gminnym (Dz. U. z 2018 r. poz. 994, 1000, 1349 i 1432) i art. 7 ust. 3, ustawy z dnia 21 marca 1985 r. o drogach publicznych (Dz. U. z 2017 r. poz. 2222, z 2018 r. poz. 12, 138, 159, 317, 1356 i 1669), Rada Miejska w Olecku uchwala, co następuje:

**§ 1.** Ustala się nowy przebieg istniejących dróg gminnych:

- 1) nr 141044 N - obręb Dobki, zgodnie z mapą stanowiącą załącznik nr 1 do uchwały,
- 2) nr 141032 N - obręb Borawskie, zgodnie z mapą stanowiącą załącznik nr 2 do uchwały,
- 3) nr 141022 N - obręb Judziki, zgodnie z mapą stanowiącą załącznik nr 3 do uchwały.

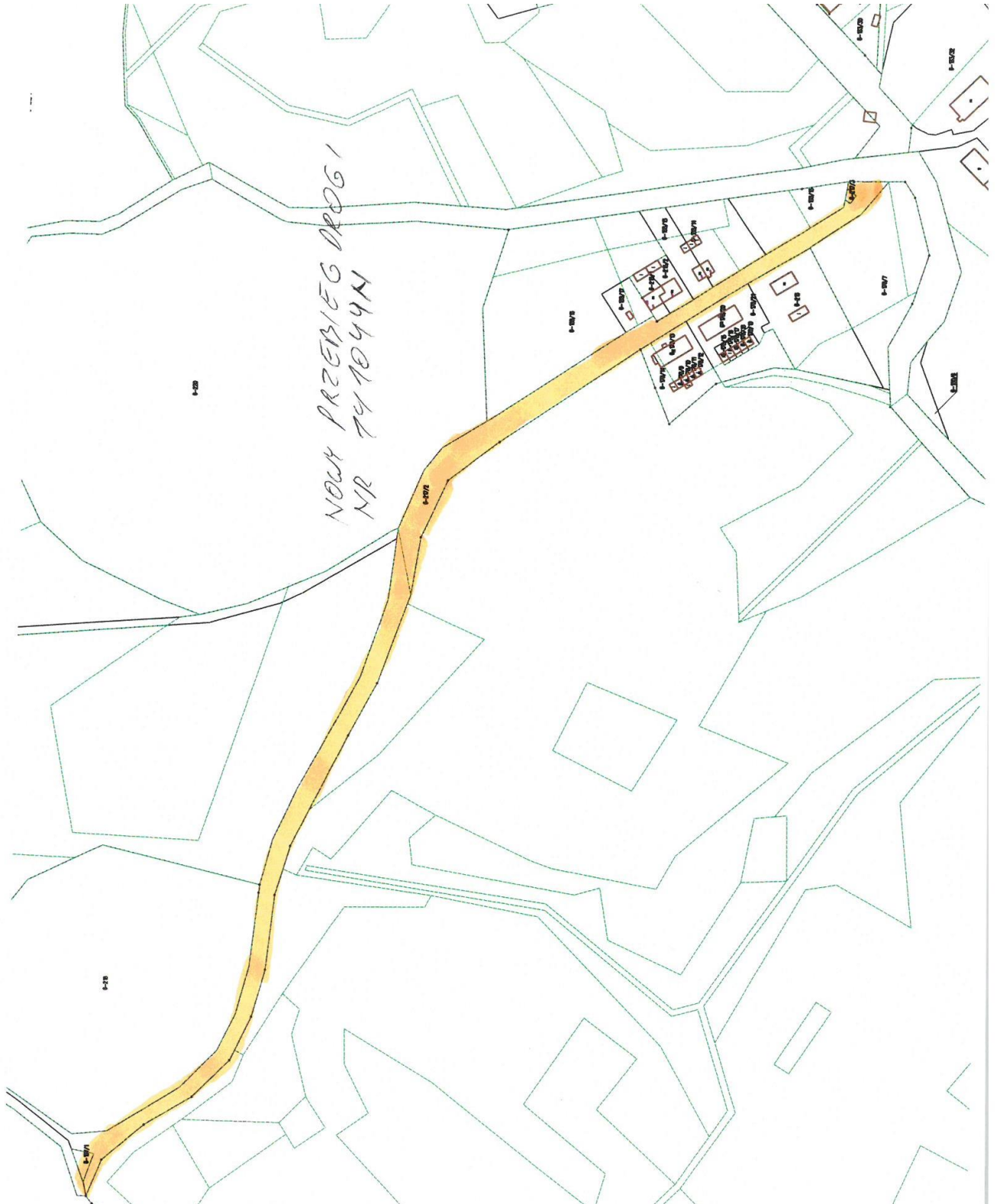
**§ 2.** Uchwała podlega ogłoszeniu w Dzienniku Urzędowym Województwa Warmińsko-Mazurskiego i wchodzi w życie z dniem 1 stycznia 2019 r.

Przewodniczący Rady Miejskiej

**Grzegorz Kłoczko**

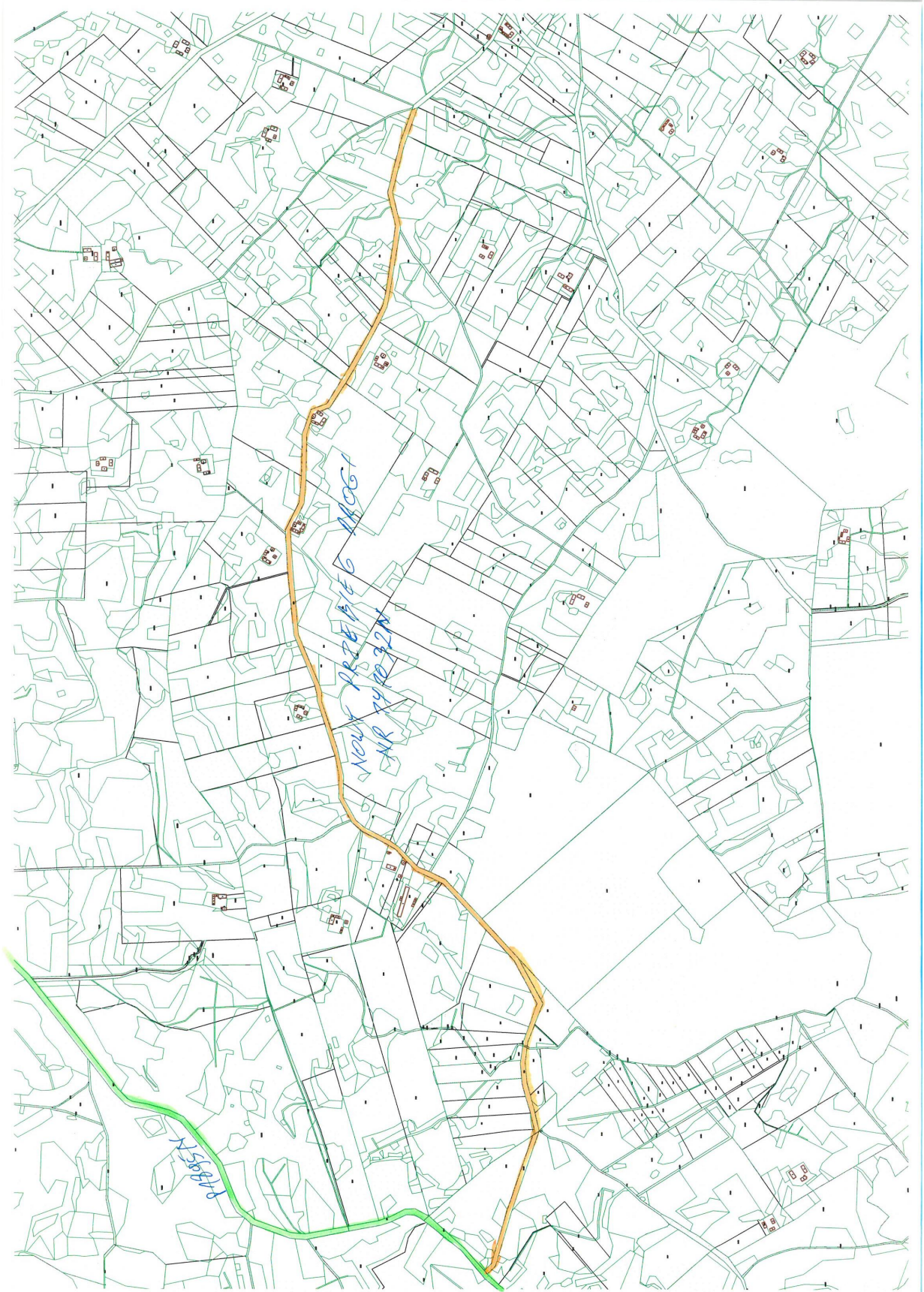
Załącznik Nr 1 do uchwały Nr .....  
Rady Miejskiej w Olecku  
z dnia.....2018 r.

**nowy przebieg drogi nr 141044N obręb Dobki**



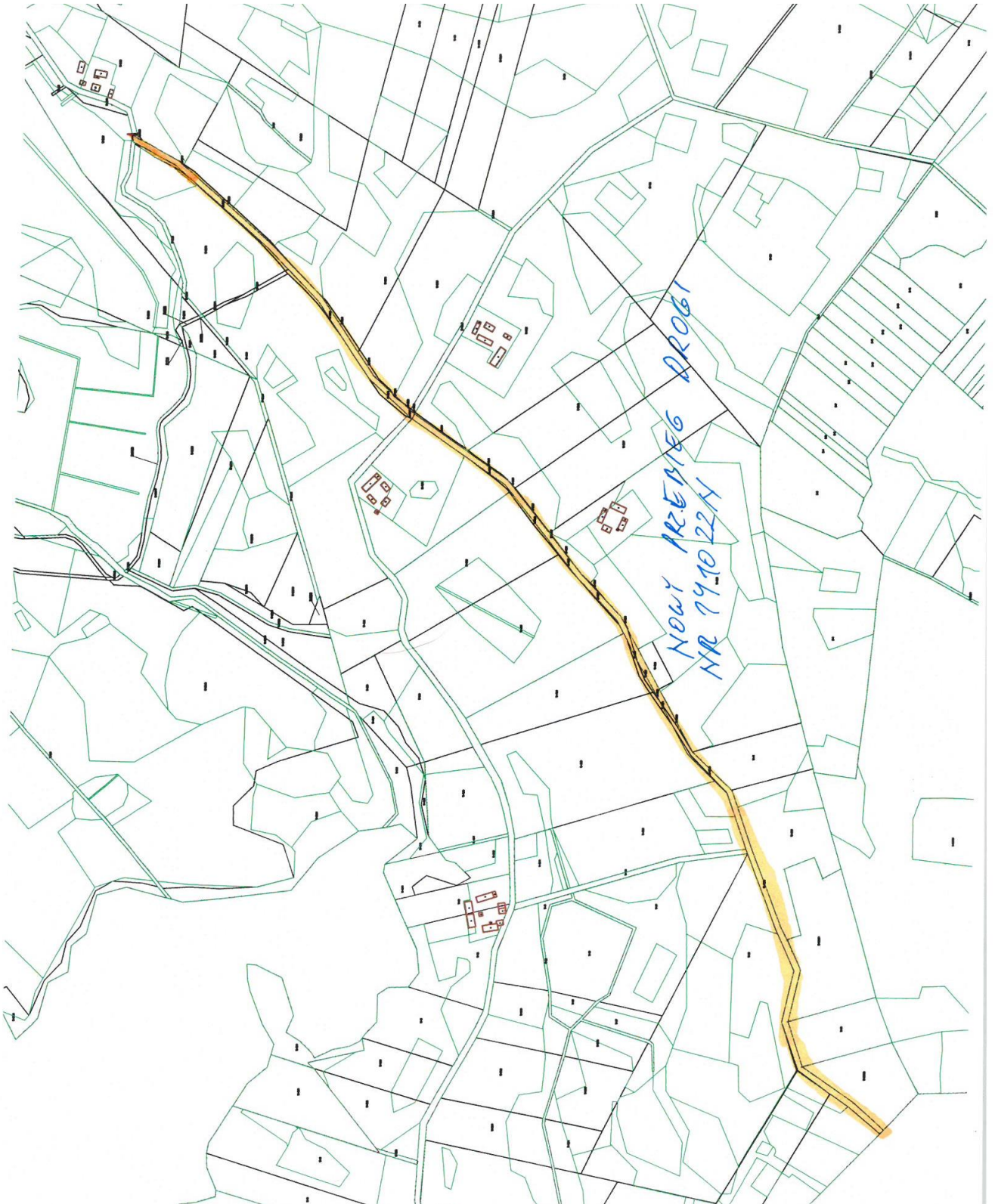
Załącznik Nr 2 do uchwały Nr .....  
Rady Miejskiej w Olecku  
z dnia.....2018 r.

**nowy przebieg drogi nr 141032N obręb Borawskie**



Załącznik Nr 3 do uchwały Nr .....  
Rady Miejskiej w Olecku  
z dnia.....2018 r.

**nowy przebieg drogi nr 141022N obręb Judziki**



### **Uzasadnienie**

W związku z podjęciem uchwały Nr ORN.0007.74.2018 Rady Miejskiej w Olecku z dnia 28 września 2018 r. w sprawie pozbawienia kategorii dróg gminnych oraz uchwały Nr XLIII/259/2018 Rady Powiatu w Olecku z dnia 27 września 2018 r. w sprawie zaliczenia wymienionych dróg do kategorii dróg powiatowych, następuje konieczność zmiany dotychczasowego przebiegu dróg gminnych nr 141022 N, 141032 N, 141044 N.

Mając na uwadze powyższe wnioskuję o podjęcie uchwały zmieniającej dotychczasowy przebieg dróg gminnych.