

**Projekt**

**UCHWAŁA NR .....**

**RADY MIEJSKIEJ W OLECKU**

z dnia ..... 2023 r.

**w sprawie zaliczenia drogi do kategorii dróg gminnych w celu włączenia do drogi publicznej nr 141532N**

Na podstawie art. 7 ust. 2 i 3 ustawy z dnia 21 marca 1985 r. o drogach publicznych (Dz. U. z 2022 r. poz. 1693, 1768, 1783 i 2185) uchwała się, co następuje:

**§ 1.** Po zasięgnięciu opinii Zarządu Powiatu w Olecku zalicza się drogę o długości 330 m, położoną na działkach o numerach geodezyjny 1303, 1301/13, ul. Przemysłowa, obręb Olecko 2, Gmina Olecko, do kategorii dróg gminnych w celu włączenia do drogi publicznej nr 141532N.

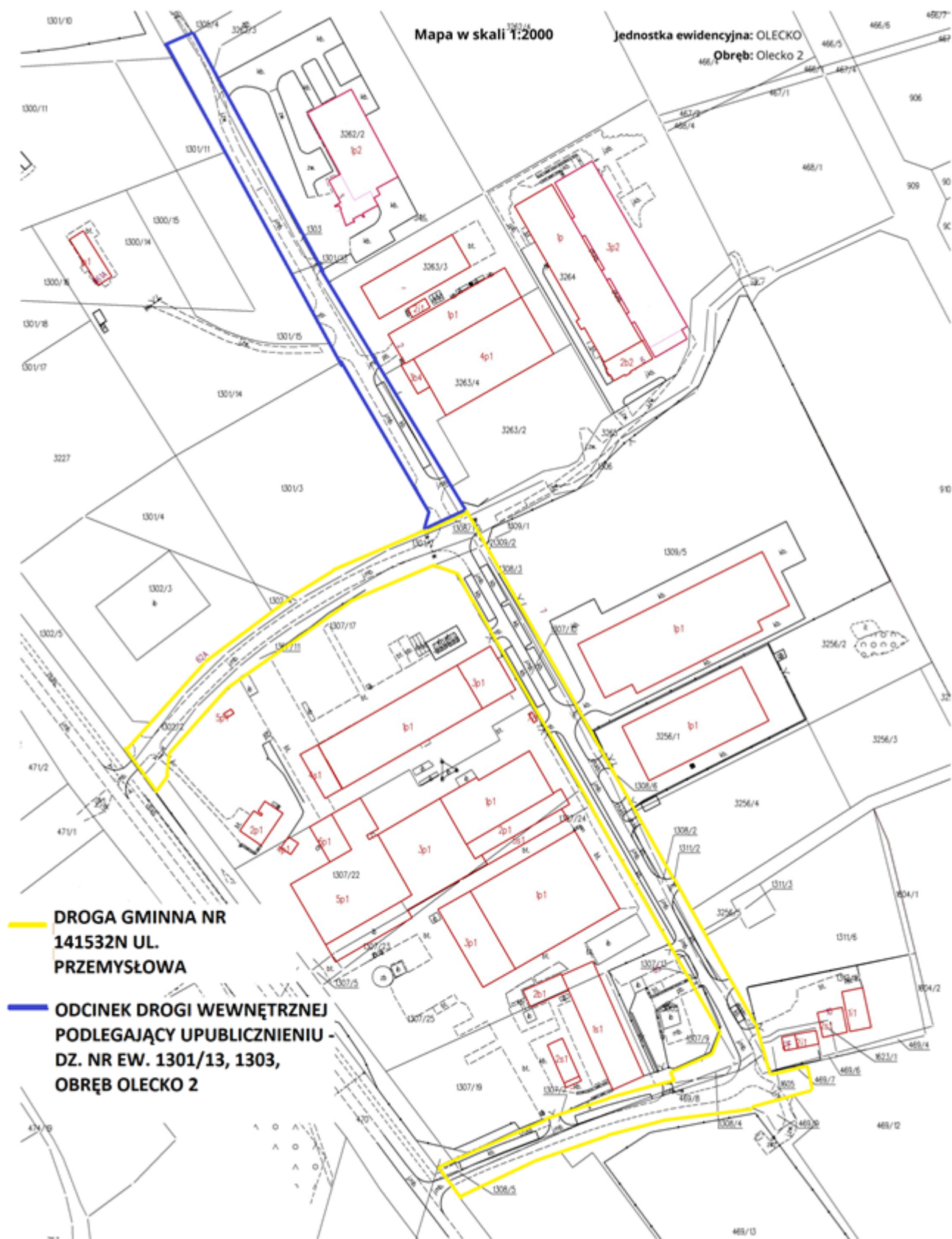
**§ 2.** Ustala się przebieg drogi zgodnie z załącznikiem do uchwały.

**§ 3.** Uchwała wchodzi w życie po upływie 14 dni od dnia ogłoszenia w Dzienniku Urzędowym Województwa Warmińsko-Mazurskiego.

Przewodnicząca Rady Miejskiej

**Alicja Stefanowska**

Załącznik do uchwały Nr .....  
Rady Miejskiej w Olecku  
z dnia.....2023 r.



### **Uzasadnienie**

Zgodnie z art. 7 ustawy z dnia 21 marca 1985 r. o drogach publicznych do dróg gminnych zalicza się drogi o znaczeniu lokalnym niezaliczone do innych kategorii, stanowiące uzupełniającą sieć dróg służących miejscowym potrzebom z wyłączeniem dróg wewnętrznych. Zaliczenie do kategorii dróg gminnych następuje w drodze uchwały rady gminy po wcześniejszym zasięgnięciu opinii właściwego zarządu powiatu.

Droga wymieniona w projekcie uchwały, której przebieg przedstawiono w załączniku, spełnia wymogi określone w przytoczonym na wstępie przepisie prawa, tj.:

- a) ma znaczenie lokalne,
- b) stanowi uzupełniającą sieć dróg służących miejscowym potrzebom,
- c) nie jest zaliczona do innych kategorii dróg publicznych.

Droga gminna nr 141532N wraz z odcinkiem wewnętrznym zostały przebudowane, co poprawiło bezpieczeństwo w ruchu drogowym i wpłynęło na sprawną komunikację.